

**SOPHOS**

simple + secure



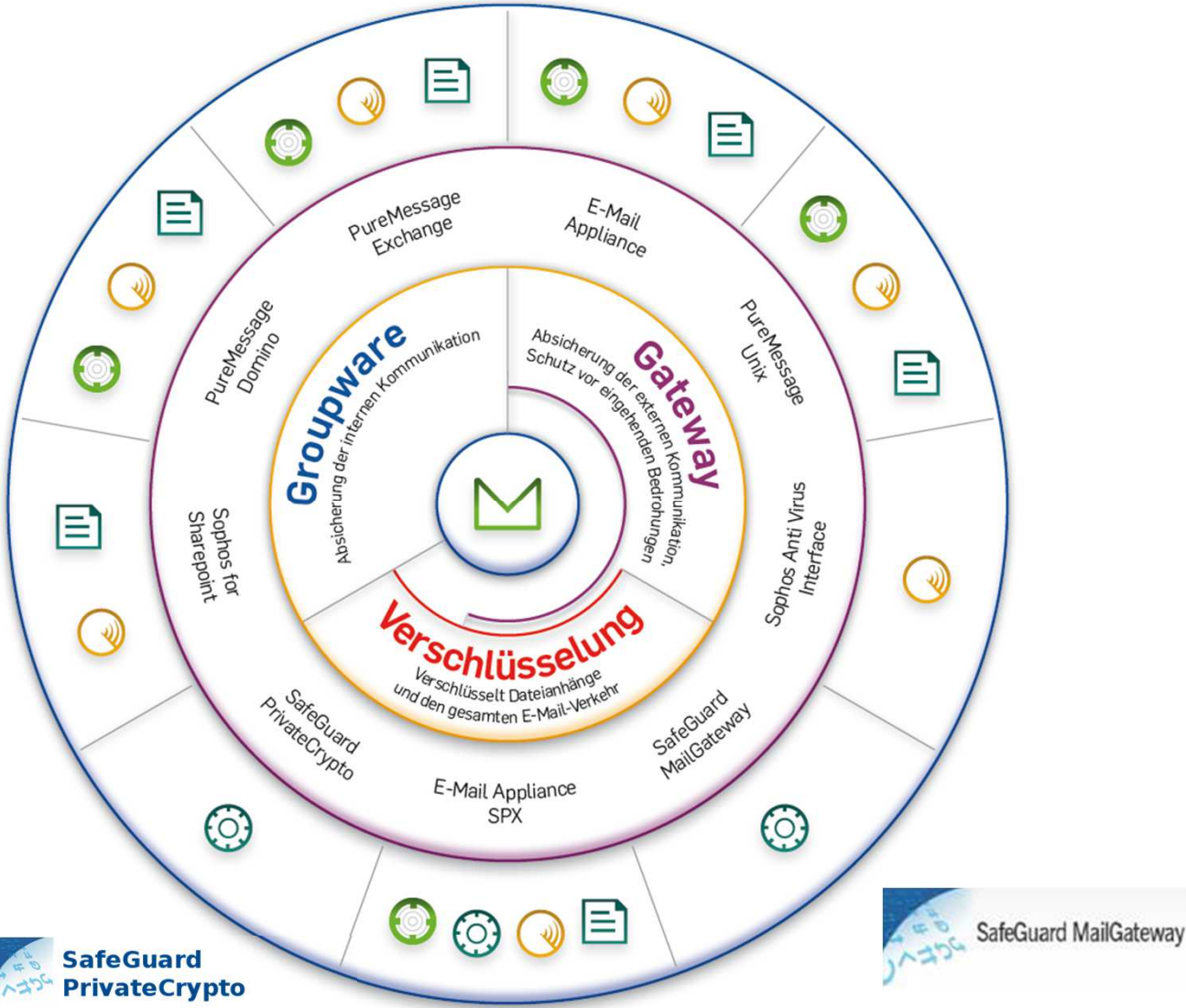
# Conde Nast Verlag Sichere E-Mail-Kommunikation

Peter Skondro  
Sales Engineer

Gerda Fodor  
Account Manager

# Verschlüsselungslösungen

## Überblick



 **SafeGuard PrivateCrypto**

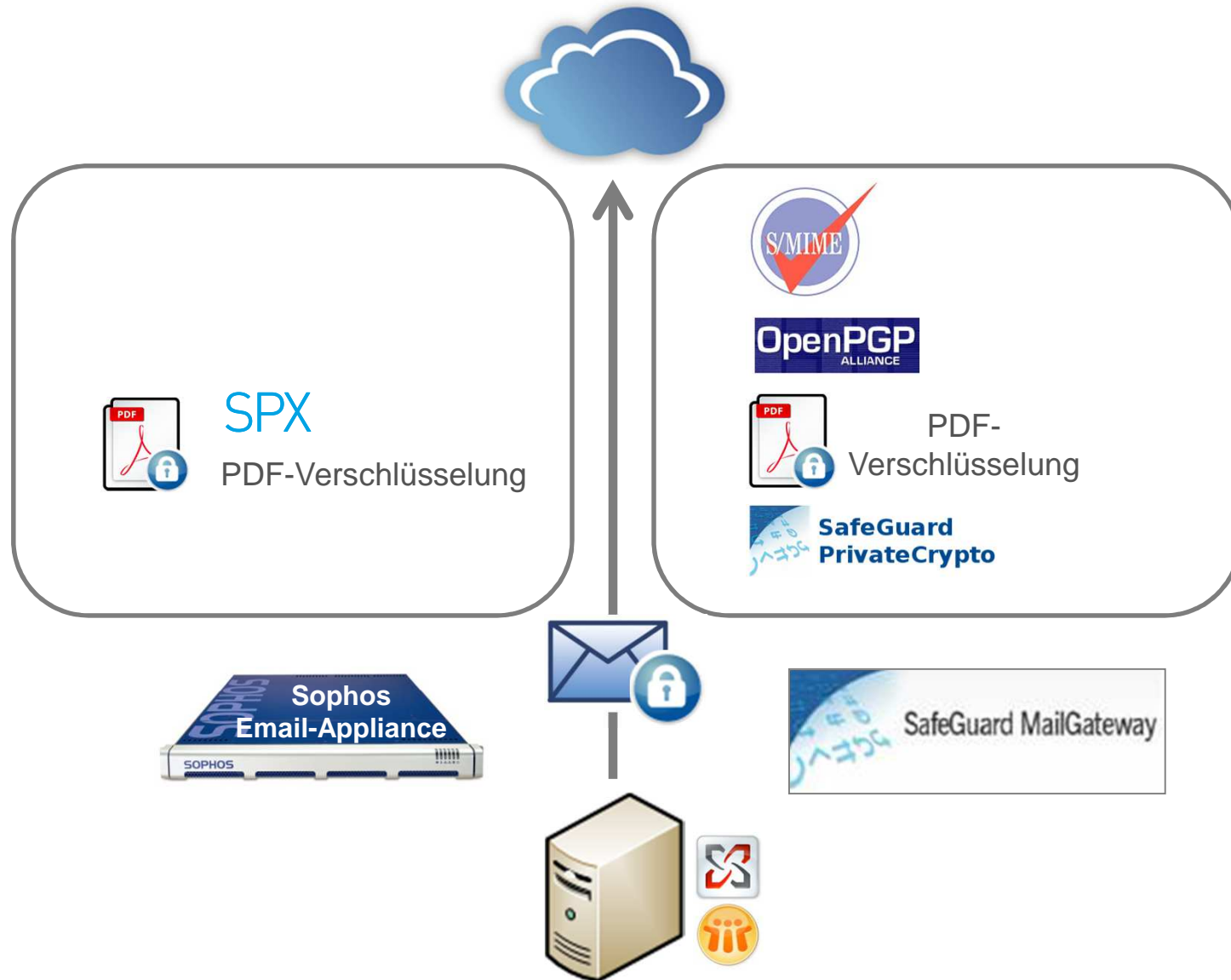
 **SafeGuard MailGateway**

**SPX**



**SOPHOS**

# Email-Verschlüsselungsverfahren in Sophos Produkten



# SafeGuard MailGateway



- Was tun wir?
  - Software-Appliance für reale oder virtuelle Hardware
  - Verschlüsselungs-/Signaturgateway
  - Verschlüsselung per S/MIME, PGP, PDF, FileCrypto
  - Automatisiertes Schlüsselmanagement, keine Userinteraktion
- Was tun wir besser?
  - PDFMail zur sicheren Kommunikation per PDF-Reader+Browser
  - Flexible Steuerung per Regelwerk, Betreffzeile und Mailheader
  - Automatisches S/MIME-Enrollment
  - Automatische CRL-/Keyserver-Abfrage

# SafeGuard MailGateway

SafeGuard MailGateway Webmanagement

SecurE-Mail - Einstellungen

utimaco safe ware

Übernehmen Zurück Hilfe

WENN Empfänger E-Mail-Adresse stimmt mit Wildcard überein \*@meinpartner.de + -

WENN E-Mail Sensitivität ist Private + -

Aktion

Aktion: 1

Verschlüssele und signiere E-Mail Eingabe aus Aktion Original

Signieren

Mit Sender Schlüssel

Wenn der private Schlüssel des Absenders vorhanden ist

Wenn der private Schlüssel nicht vorhanden ist schicke die E-Mail zurück

Wenn der private Schlüssel des Absenders und der öffentliche Schlüssel des Empfängers vorhanden sind

Wenn der private Schlüssel des Absenders vorhanden ist und die E-Mail verschlüsselt wird

Verschlüsseln

S/MIME oder OpenPGP

Mit Empfänger Schlüssel

Mit speziellem Schlüssel

Nicht verifizierten Schlüssel zulassen

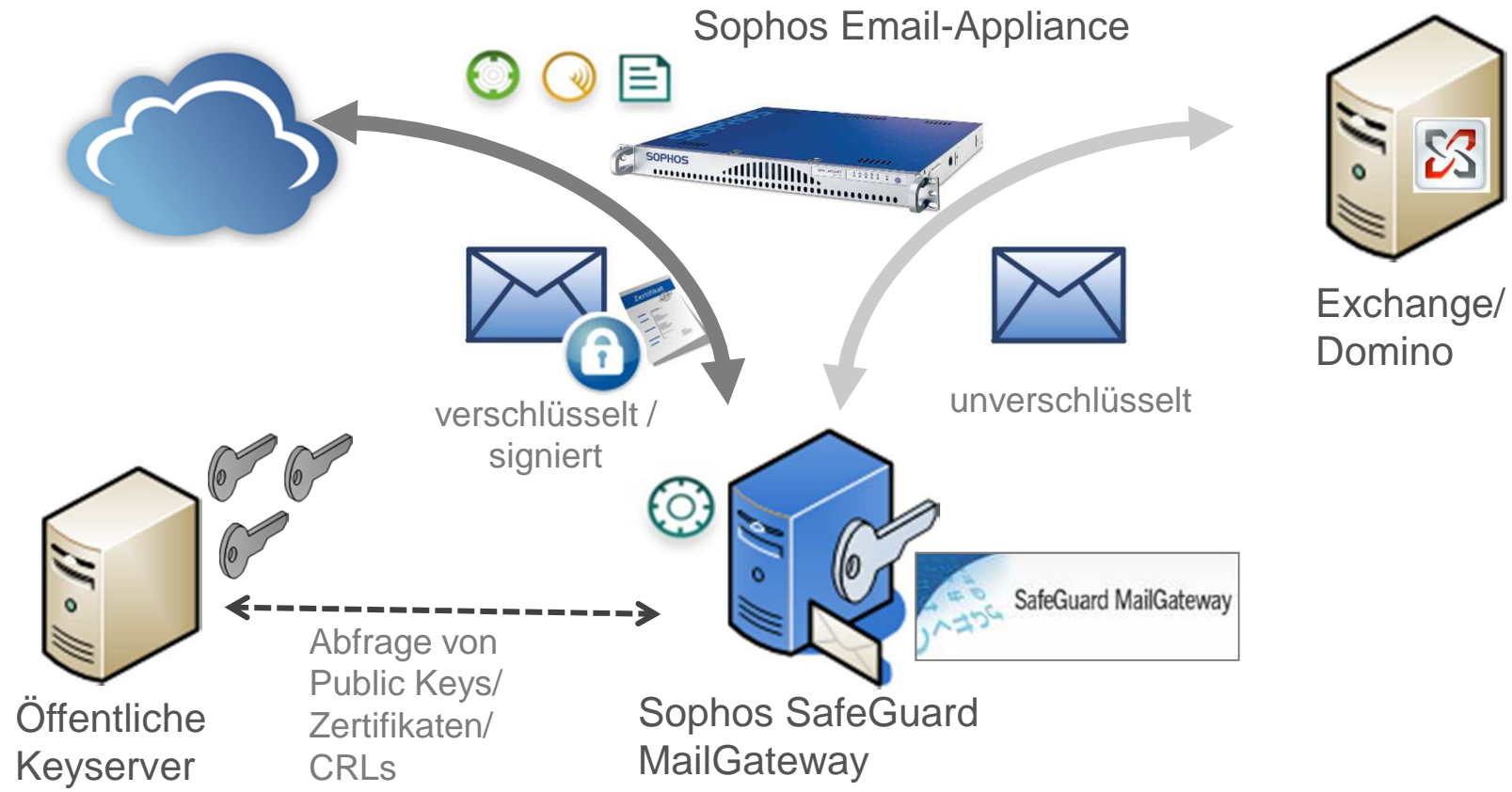
Falls kein Schlüssel gefunden wird: sende PDFMail

Passwort: sophos

PDF Satz: CoverSet1

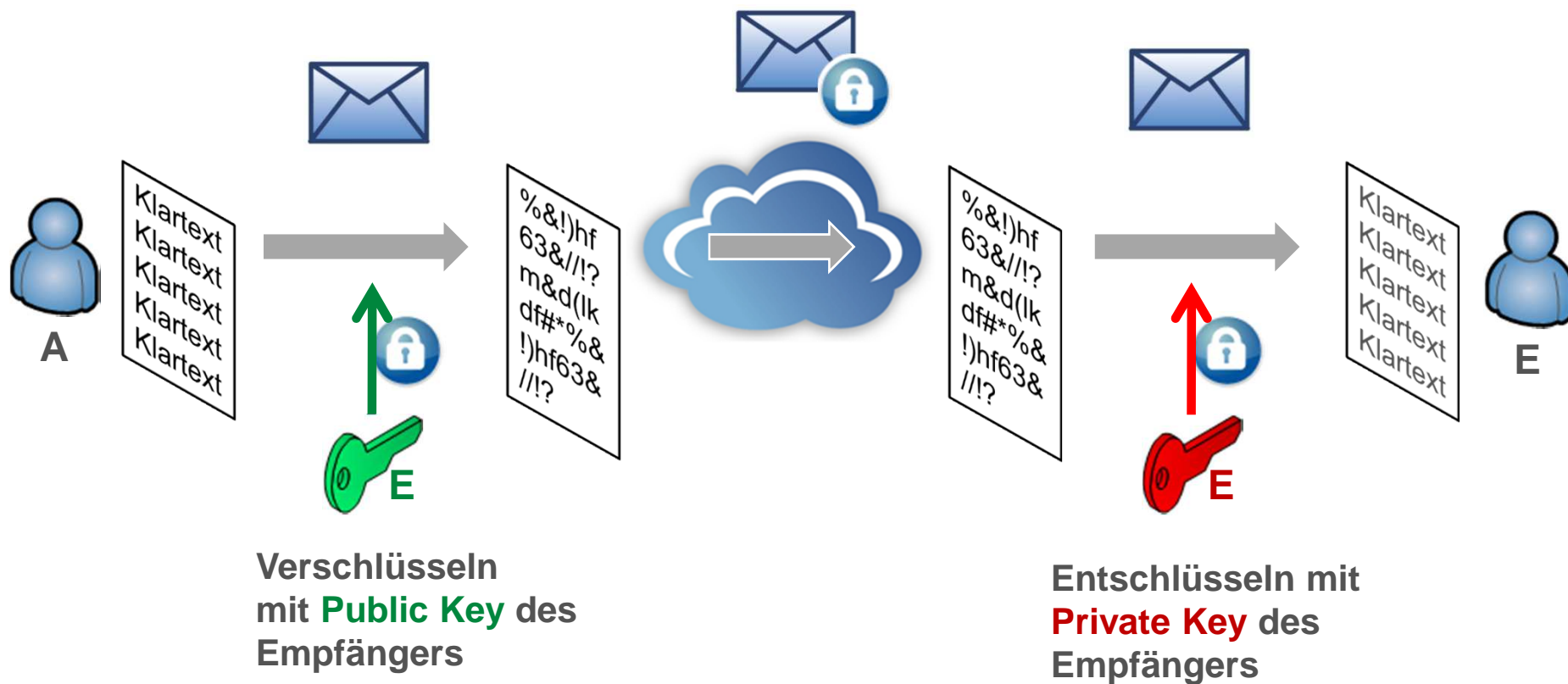
# Integration von Sophos-Komponenten

## Einbindung von SafeGuard MailGateway in den Mailfluß



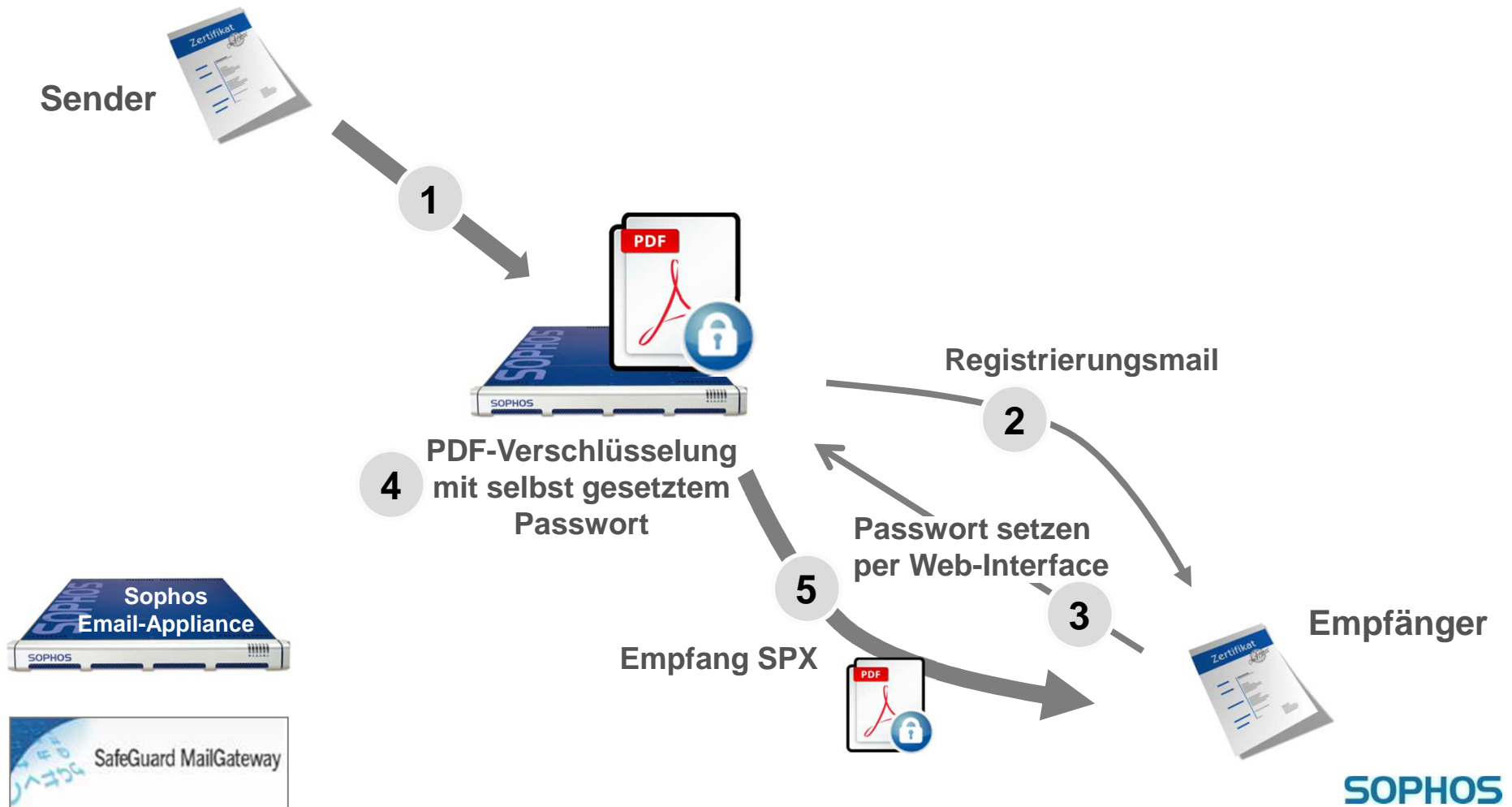
# Email-Verschlüsselungsverfahren

## Public Key Verfahren: S/MIME und OpenPGP



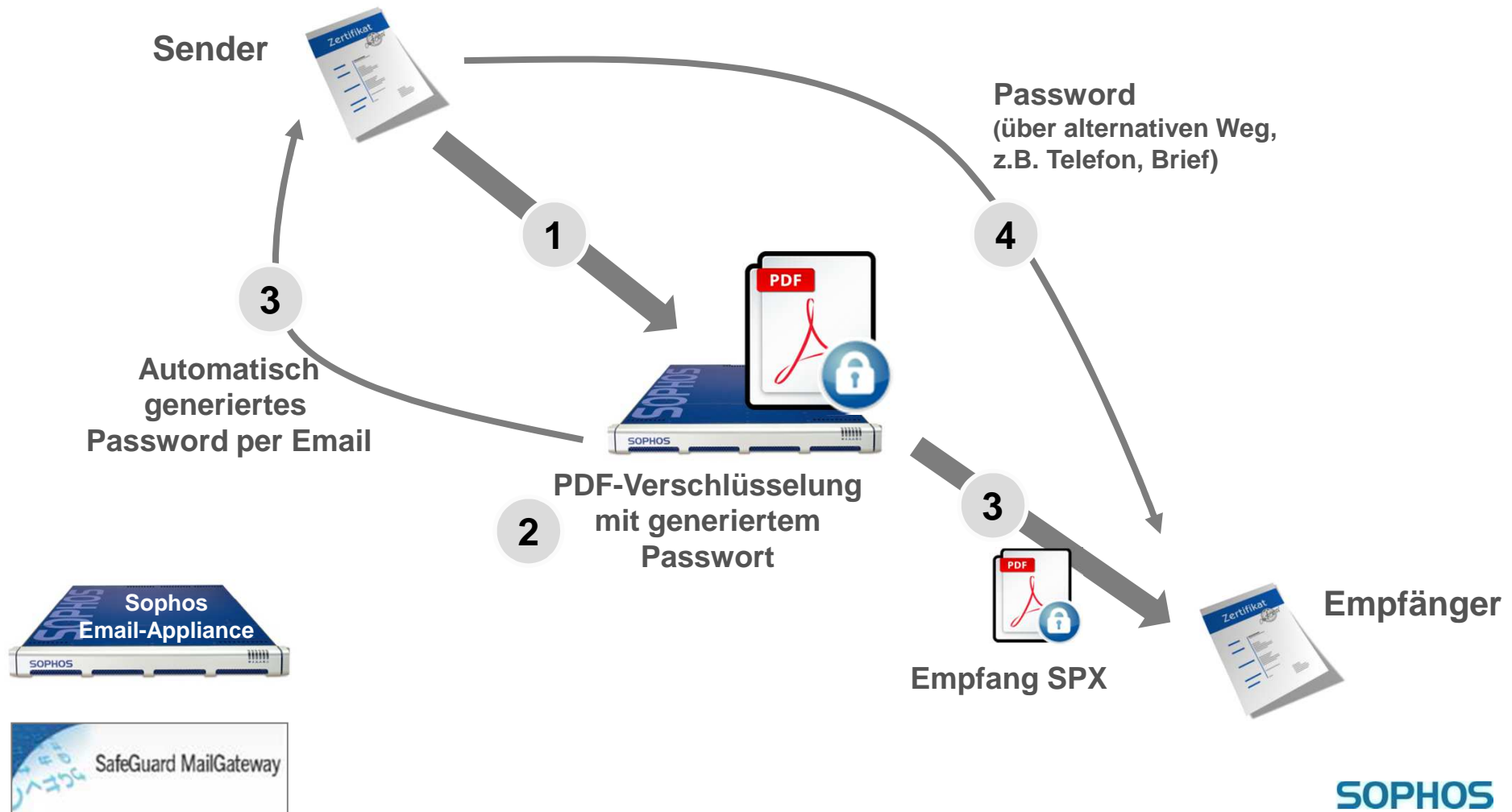
# PDF-Verschlüsselung

Variante: Empfänger setzt Passwort selbst



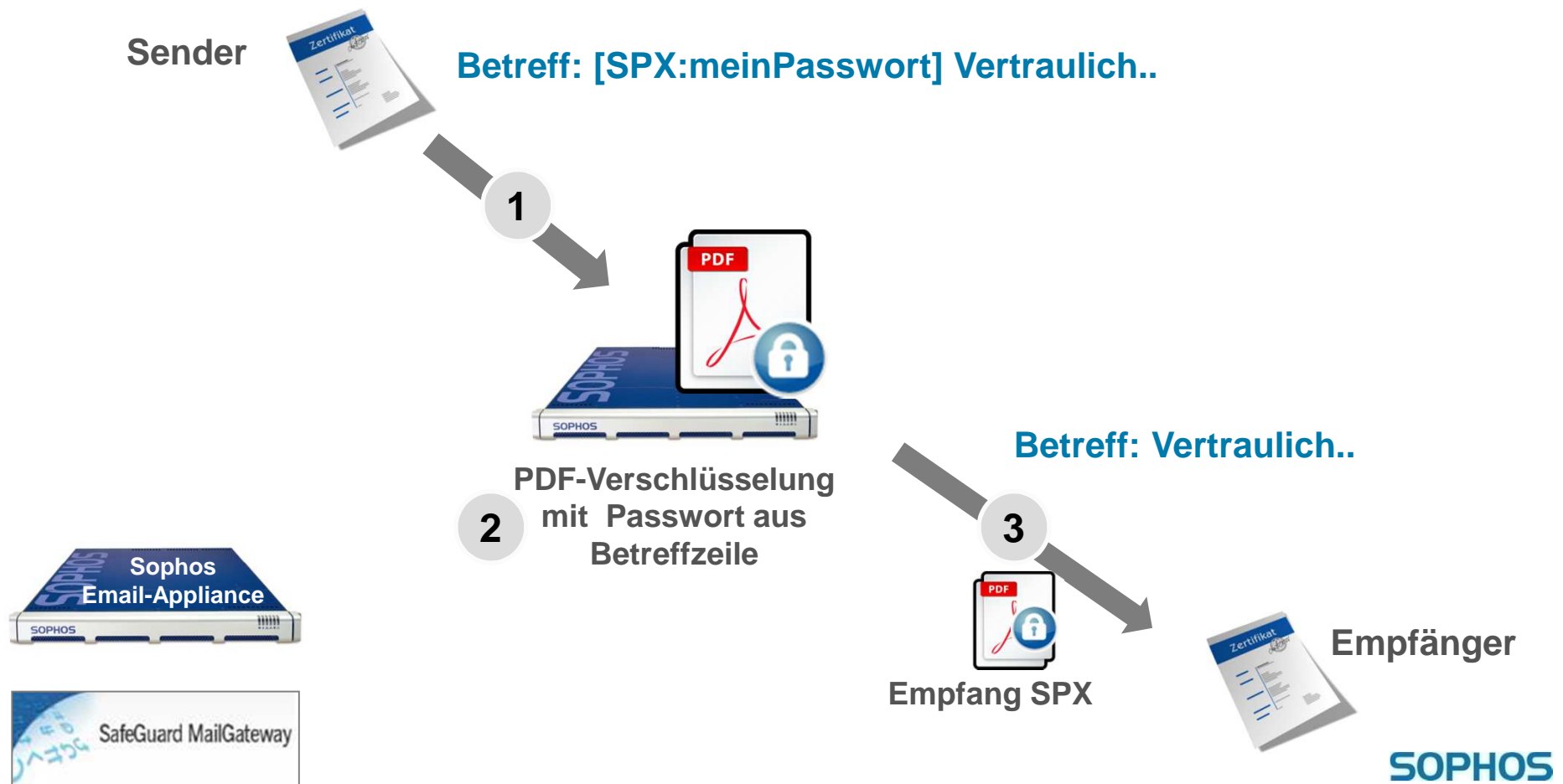
# PDF-Verschlüsselung

## Variante: Automatisch generiertes Passwort



# PDF-Verschlüsselung

Variante: Passwort per Betreff setzen



# Demo: PDF-Verschlüsselung

Sophos SPX Secure Email Reply - Mozilla Firefox

https://sophos-sender.de:10443/register/005U2FsdG'

**SOPHOS** SPX secure email portal

Legen Sie unten Ihr Kennwort fest, um auf von Ihnen versendete sichere E-Mails zugreifen zu können.

E-Mail-Adresse: michael.veit@sophos-rcpt.de

Kennwort: .....

Kennwort wiederholen: ....

Registrieren

**Kennwortanforderungen:**

- ✓ Kennwörter müssen 6-32 Zeichen lang
- ✓ Die Kennwörter dürfen nur alphanumerische Zeichen umfassen
- ✓ Es ist mindestens ein Sonderzeichen (!&%\$@\*) erforderlich
- ✗ Kennwörter müssen übereinstimmen

sophos email appliance

powered by sophos SPX encryption | **SOPHOS** simply secure

Suchen: Abwärts Aufwärts Hervorheben Groß-/Kleinschreibung

# SPX PDF-Verschlüsselung

- Kein Schlüssel-/Zertifikatsaustausch notwendig
- Sicherheit durch AES128/AES256-Verschlüsselung
- Auf Empfängerseite nur Adobe Acrobat Reader 7+ notwendig
- Archivierungssicherheit
- Antwort per “Webmail-Interface” mit Kopie per PDF-E-Mail
- Je nach Sender/Empfänger/Content diverse Optionen, u.a.:
  - Password automatisch generiert / selbst erzeugt / per Authentisierungsserver / per Policy/ per Kommandozeile
  - Password Recovery
  - Benachrichtigung des Absenders bei Versendung der Email

# Fragen

